

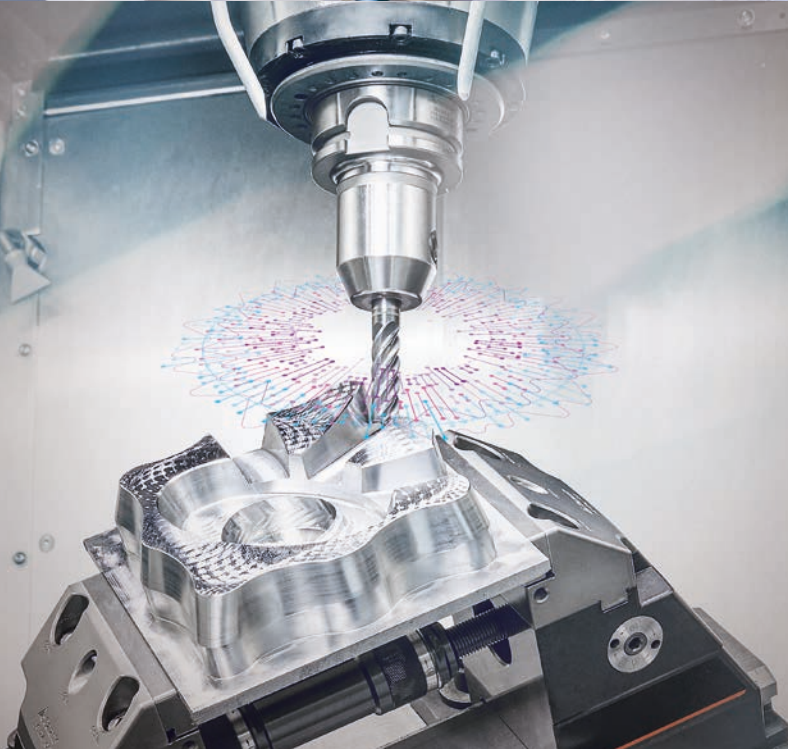


 **Hoffmann Group**
ToolCampus

**EINFACH.
MEHR.
WISSEN.**

Mit den ToolCampus Seminaren 2026.





„BILDUNG IST NICHT
WISSEN, SONDERN
INTERESSE AM WISSEN.“

Hans Margolius





SEMINARE BEI HOFFMANN GROUP OLTROGGE

Jahr für Jahr besuchen Kunden aus Industrie, Handwerk und Behörden die Seminare und Veranstaltungen im Zentrum von Ostwestfalen. Hoffmann Group Oltrogge qualifiziert Sie und Ihre Mitarbeiter in den unterschiedlichsten Anforderungen und Bereichen. Das Seminarprogramm wird von erfahrenen Anwendungstechnikern und Branchenkennern aus der Praxis entwickelt. Sie lernen hier alles Wesentliche rund um innovative Werkzeugtechnologien, eBusiness-Strategien, Trends und Zukunftsthemen in der Theorie und Praxis direkt von Spezialisten und Toplieferanten. Das Leistungsspektrum von Hoffmann Group Oltrogge umfasst Qualitätswerkzeuge aus den Bereichen Zerspanung, Spann- und Messtechnik, Schleiftechnik, Betriebseinrichtungen, PSA und Schweißtechnik. Darüber hinaus bieten wir ein leistungsstarkes Dienstleistungspaket, das Spezialisten auf Ihren Bedarf abstimmen. Die langjährige Zusammenarbeit in der Hoffmann Group sorgt für ein kompetentes Sortimentsangebot, enge Kontakte zu den Industriepartnern und vielseitige Services für Produkte und Prozesse.

Oltrogge Werkzeuge GmbH
Finkenstr. 61
D-33609 Bielefeld

Ansprechpartner:
Christina Marcussen **Tel.:** +49 521 3208 122
Darline Müller **Tel.:** +49 521 3208 192

E-Mail: toolcampus@oltrogge.de

HERZLICH WILLKOMMEN IM TOOLCAMPUS

Liebe Kunden und Geschäftspartner,

in einer Zeit, in der Wissen allgegenwärtig und digital verfügbar ist, fehlt oft die authentische Komponente. Wir sind der Überzeugung, dass echtes und relevantes Know-how, das aus erster Hand und aus jahrzehntelanger Erfahrung stammt, einen entscheidenden Unterschied macht. Hierfür stehen unsere Experten und technischen Trainer vom ToolCampus der Hoffmann Group.

Unser vorrangiges Ziel ist es, Ihr Unternehmen und Ihre Fach- sowie Führungskräfte kontinuierlich weiterzuentwickeln. Wir bieten Seminare in allen wichtigen Bereichen der Zerspanungstechnik und Messtechnik, darüber hinaus auch im Bereich Lean Management und der 5S-Methode sowie der Form- und Lagetolerierung.

Für das Jahr 2026 freuen wir uns, Ihnen zwei neue Seminare präsentieren zu können:

1. Allgemeintoleranzen – ISO 22081, DIN 2769, ISO 2768 ff.
2. Kompetenztag Spanntechnik mit Hainbuch, Allmatic und Zeroclamp

Zeitgemäßes Wissen war noch nie so entscheidend wie heute. Wir laden Sie herzlich ein, in unserem breiten Seminarangebot das passende Programm für sich zu finden. Lassen Sie uns gemeinsam die Zukunft gestalten und Ihr Unternehmen auf die nächste Stufe heben.

Wir freuen uns auf Ihre Teilnahme und darauf, Sie bald bei uns im ToolCampus der Hoffmann Group zu begrüßen.

Mit freundlichen Grüßen,
Ihr ToolCampus



Entwicklung und Durchführung von Seminaren für Kunden und Mitarbeiter der Hoffmann Group.



TERMINE
19. März 2026

SEMINARZEITEN
08:30 – 16:00 Uhr

ORT
Oltrogge Werkzeuge GmbH
Finkenstr. 61
33609 Bielefeld

TEILNEHMERZAHL
8 bis 30 Personen

ANMELDESCHLUSS
12. März 2026

TEILNAHMEGEBÜHREN
€ 159,- zzgl. MwSt.

RÜCKFRAGEN UNTER
Christina Marcussen
Tel.: +49 521 3208 122
Darline Müller
Tel.: +49 521 3208 192
toolcampus@oltrogge.de

ANMELDUNG

ONLINEANMELDUNG
toolcampus.hoffmann-group.com

REFERENTEN



KLAUS SCHEMBECKER
Anwendungstechniker
Zerspanungs- & Spanntechnik



ENRIQUE TELLO MUNOZ
Anwendungstechniker
Zerspanungs- & Spanntechnik



GRUNDLAGEN DREHEN UND FRÄSEN



SEMINARZIELE

Von Anfang an auf Toplevel: Schaffen Sie sich mit der Grundlagenschulung eine fundierte Basis auf dem Weg zum Zerspanungsprofi. Lernen Sie Materialien und Werkzeuge, Strategien und Verfahren kennen – unter Berücksichtigung der einschlägigen Normen.

Mit diesem Tagesseminar über Dreh- und Frästechnik sind Sie für die Zukunft bestens gerüstet und gleichzeitig qualifiziert für das Vertiefungsseminar.

INHALTE

- Schneidstoffe und Beschichtungen
- ISO-Code
- Bearbeitungsstrategien und Fräsverfahren
- Innovative Werkzeugtrends
- Ermittlung und Einsatz geeigneter Dreh- und Fräswerkzeuge
- Erkennung und Vermeidung von Fehlern

METHODEN

Theorieteil, praktische Gruppenarbeit und Vorführung in unserem Zerspanungszentrum.

ZIELGRUPPEN

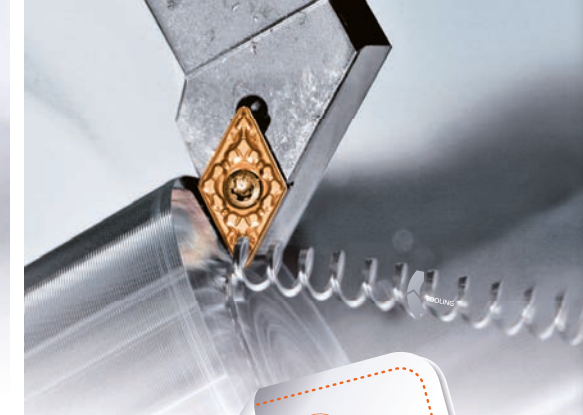
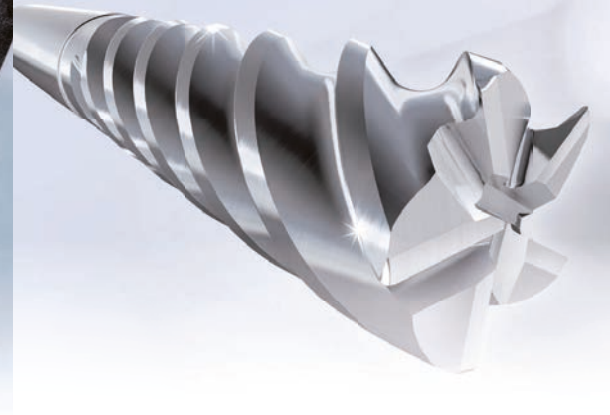
Auszubildende, Umschüler, Quereinsteiger, Maschineneinrichter und Anwender mit geringen Vorkenntnissen. Für alle, die eine grundlegende Einführung in die Dreh- und Frästechnologie benötigen.

WEITERE INFORMATIONEN

In der Teilnahmegebühr sind Getränke und Snacks in den Pausen und ein gemeinsames Mittagessen enthalten. Sie erhalten zudem eine Arbeitsunterlage sowie ein Teilnahmezertifikat.

„In der Zerspanung gibt es keine Tricks. Basiswissen ist der Weg zum Erfolg.“

Nach der Ausbildung ist vor der Ausbildung. Nur wer stetig sein Wissen erweitert, wird den entscheidenden Schritt im Wettbewerb voraus sein.



VERTIEFUNG DREHEN UND FRÄSEN

SEMINARZIELE

Sie haben Grundkenntnisse und erste Praxiserfahrungen? Dann gehen Sie mit diesem Vertiefungsseminar den entscheidenden zweiten Schritt auf dem Weg zum Vollprofi für Zerspanung. Lernen Sie wichtige Details über Legierungen, Beschichtungen, Werkzeuge und Verfahren kennen – in direkter Verbindung zum praktischen Einsatz. Damit sichern Sie sich Ihren Vorsprung im Bereich der Dreh- und Frästechnik.

INHALTE

- Moderne Schneidstoffe
- Legierungsbestandteile und deren Einfluss auf die Zerspanung
- Beschichtungen und Beschichtungsverfahren
- Erweiterter ISO-Code
- Innovative Bearbeitungsstrategien und Fräsverfahren
- Richtiger Einsatz von High-Tech-Zerspanungswerkzeugen

METHODEN

Theorieteil, praktische Gruppenarbeit und Vorführung in unserem Zerspanungszentrum.

ZIELGRUPPEN

Mitarbeiter aus der Fertigung, Maschineneinrichter, Programmierer, Anwendungstechniker mit Grundlagenwissen aus der Zerspanungs- und Spanntechnik, Ausbilder als Multiplikatoren für die eigene Ausbildung.

WEITERE INFORMATIONEN

In der Teilnahmegebühr sind Getränke und Snacks in den Pausen und ein gemeinsames Mittagessen enthalten. Sie erhalten zudem eine Arbeitsunterlage sowie ein Teilnahmezertifikat.

„Wenn Du erreichen willst, was Du noch nie gehabt hast, dann tu, was Du noch nie getan hast.“

(Nossrat Peseschkian)

In der Zerspanung geht der Entwicklungstrend stetig und schnell weiter. Nur wer beständig sein Wissen auf den neuesten Stand bringt, wird sich dauerhaft den Wettbewerbsvorteil sichern.

TERMINE
26. März 2026

SEMINARZEITEN
08:30 – 16:00 Uhr

ORT
Oltrogge Werkzeuge GmbH
Finkenstr. 61
33609 Bielefeld

TEILNEHMERZAHL
8 bis 30 Personen

ANMELDESCHLUSS
19. März 2026

TEILNAHMEGEBÜHREN
€ 159,- zzgl. MwSt.

RÜCKFRAGEN UNTER
Christina Marcussen
Tel.: +49 521 3208 122
Darline Müller
Tel.: +49 521 3208 192
toolcampus@oltrogge.de

ANMELDUNG

ONLINEANMELDUNG
toolcampus.hoffmann-group.com

REFERENTEN



KLAUS SCHEMBECKER
Anwendungstechniker
Zerspanungs- & Spanntechnik



ENRIQUE TELLO MUNOZ
Anwendungstechniker
Zerspanungs- & Spanntechnik

TERMINE
25. Juni 2026

SEMINARZEITEN
08:30 – 16:00 Uhr

ORT
Oltrogge Werkzeuge GmbH
Finkenstr. 61
33609 Bielefeld

TEILNEHMERZAHL
8 bis 30 Personen

ANMELDESCHLUSS
18. Juni 2026

TEILNAHMEGEBÜHREN
€ 159,- zzgl. MwSt.

RÜCKFRAGEN UNTER
Christina Marcussen
Tel.: +49 521 3208 122
Darline Müller
Tel.: +49 521 3208 192
toolcampus@oltrogge.de

ANMELDUNG

ONLINEANMELDUNG
toolcampus.hoffmann-group.com

REFERENTEN



KLAUS SCHEMBECKER
Hoffmann Group Oltrogge ,
Anwendungstechniker
Zerspanungs- & Spanntechnik



ENRIQUE TELLO MUNOZ
Hoffmann Group Oltrogge ,
Anwendungstechniker
Zerspanungs- & Spanntechnik

RUDOLF MEYER
Technischer Berater
Hainbuch GmbH

PETER LAUER
Technischer Berater
ZeroClamp GmbH

DAVID RITTER
Technischer Berater
ALLMATIC-Jakob Spannsysteme
GmbH



KOMPETENZTAG SPANNTÉCHNIK

mit Gastvorträgen der Fa. Hainbuch, ZeroClamp und Allmatic

SEMINARZIELE

Senken Sie mit modernen Spannmitteln und Spannkonzepthen Ihre Rüstzeiten um mehr als 50%. Lernen Sie für jede Anwendung das geeignete Spannmittel zu finden und richtig einzusetzen. Mit der Kompetenz der Hersteller prozesssicher fertigen.

INHALTE

- 3 Gastvorträge der Hersteller:
- Nullpunktspannen und Automation Fa. ZeroClamp
- Bauteilspannung und Automation Fa. Allmatic
- Baukastenspannen und Automation Fa. Hainbuch
- Fehler erkennen und vermeiden
- Praktische Vorführungen in unseren Vorführzentrum
- Spannmittelausstellung
- Workshops
- Aus der Praxis für die Praxis

METHODEN

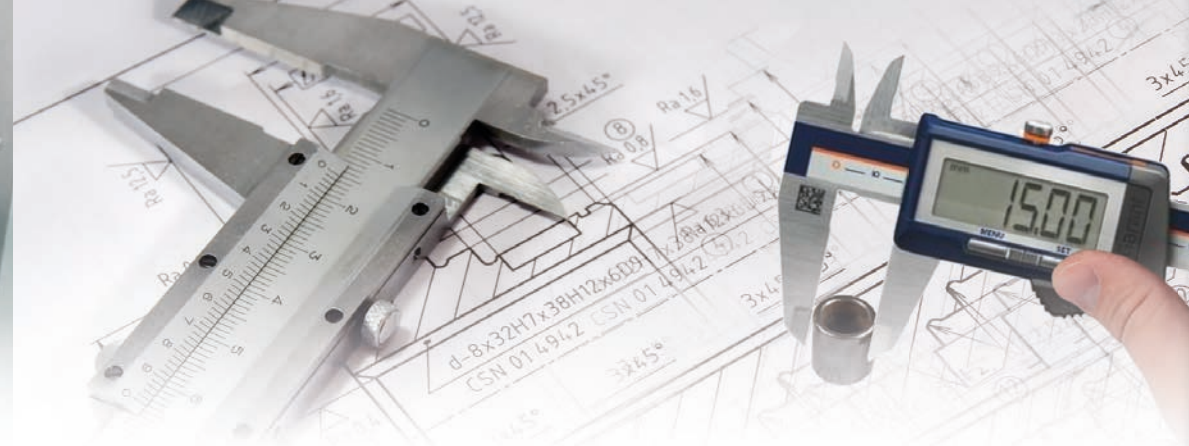
Theorie- und Praxisteil, Workshops in Einzel- und Gruppenarbeit sowie praktische Vorführung in unserer Maschinenhalle

ZIELGRUPPEN

Mitarbeiter aus der Arbeitsvorbereitung, Programmierung, Werkzeug- und Investitionsplaner, Werkzeugbeschaffer, Meister, Einrichter, Ausbilder und Anwender.

WEITERE INFORMATIONEN

In der Teilnahmegebühr sind Getränke und Snacks in den Pausen und ein gemeinsames Mittagessen enthalten. Sie erhalten zudem eine Arbeitsunterlage sowie ein Teilnahmezertifikat.



ALLGEMEINTOLERANZEN – ISO 22081, DIN 2769, ISO 2768 FF.

Wichtige Änderungen im ISO-GPS-System (ISO-GPS-Normen)

SEMINARZIELE

In diesem Seminar werden Ihnen die wesentlichen aktuellen Anforderungen aus dem ISO-GPS-System erläutert, die zur Tolerierung unspezifizierter Längen- und Winkelmaße verwendet werden können. Sie werden mit den neuen möglichen Tolerierungsregeln (allgemeine Größenmaßspezifikationen und geometrische Spezifikationen) der DIN EN ISO 22081 und der DIN 2769 vertraut gemacht.

Die bisherigen Tolerierungsmöglichkeiten nach ISO 2768 Teil 1 und Teil 2 können durch ihre mehrdeutigen Angaben zu großem Interpretationsspielraum und zu vertragsrechtlichen Problemen zwischen Herstellern und Abnehmern führen. Teil 2 wurde deshalb auch schon zurückgezogen, Teil 1 liegt in aktualisierter Entwurfsnorm (DIN EN ISO 2768:2025-09) zur Prüfung vor. Durch die Anwendung der aktuellen Symbole und Eintragsregeln werden Zeichnungen vollständiger, eindeutiger und damit rechtssicherer. Sowohl Anfänger als auch erfahrenes Personal werden sicherer im Umgang mit den neuen Vorgaben aus dem ISO-GPS-System.

INHALTE

- ISO-GPS-Normensystem, Haftungsrechtliche Bedeutung, Angaben im Schriftfeld
- Normenanforderungen (ISO 8015, ISO 22081, DIN 2769, ISO 2768 ff. ...)
- Begriffserklärungen, lineare Größenmaße, nicht-lineare-Größenmaße, Winkelgrößenmaße
- Verantwortung des Konstrukteurs
- Mögliche Maßangaben und Tolerierung
- Allgemeintoleranzen (ISO 2768 ff., ISO 22081, DIN 2769 ...)
- Allgemeine geometrische Spezifikationen (Flächenprofilltoleranz)
- Allgemeine Größenmaßspezifikationen, Toleranztabellen
- Integrale und abgeleitete Geometrielemente
- Regeln zur Tolerierung nach ISO 22081
- Regeln zum Bezugssystem nach ISO 5459
- Informationen zu weiteren Allgemeintoleranzen (ISO 20457, ISO 8062, ISO 13920 ...)
- Zeichnungseinträge, Interpretation, Fallbeispiele aus der Praxis
- Abschlussdiskussion



METHODEN

Vortrag, Theorie mit praktischen Übungen, Praxisanwendungen und Diskussion im Plenum, Rundgang im Messtechnik-Raum

ZIELGRUPPEN

Facharbeiter, Meister, Techniker und Ingenieure aus den Bereichen: Projektmanagement, techn. Vertrieb, techn. Einkauf, Entwicklung, Konstruktion, Zeichnungserstellung, Planung, Fertigung, Qualitätswesen, Prüf- und Messtechnik.

WEITERE INFORMATIONEN

In der Teilnahmegebühr sind Getränke und Snacks in den Pausen und ein gemeinsames Mittagessen enthalten. Sie erhalten zudem eine Arbeitsunterlage sowie ein Teilnahmezertifikat.

TERMINE
10. März 2026
06. Oktober 2026

SEMINARZEITEN
08:45 – 16:30 Uhr

ORT
Oltrogge Werkzeuge GmbH
Finkenstr. 61
33609 Bielefeld

TEILNEHMERZAHL
8 bis 20 Personen

ANMELDESCHLUSS
03. März 2026
29. September 2026

TEILNAHMEGEBÜHREN
€ 450,- zzgl. MwSt.

RÜCKFRAGEN UNTER
Christina Marcussen
Tel.: +49 521 3208 122
Darline Müller
Tel.: +49 521 3208 192
toolcampus@oltrogge.de

ANMELDUNG

ONLINEANMELDUNG
toolcampus.hoffmann-group.com

REFERENTEN



MANFRED WEIDEMANN
Geschäftsführer, Quality Office

TERMINE

11. – 12. März 2026
07. – 08. Oktober 2026

SEMINARZEITEN

08:45 – 16:30 Uhr

ORT

Oltrogge Werkzeuge GmbH
Finkenstr. 61
33609 Bielefeld

TEILNEHMERZAHL

8 bis 20 Personen

ANMELDESCHLUSS

04. März 2026
30. September 2026

TEILNAHMEGEBÜHREN

€ 890,- zzgl. MwSt.

RÜCKFRAGEN UNTER

Christina Marcussen
Tel.: +49 521 3208 122
Darline Müller
Tel.: +49 521 3208 192
toolcampus@oltrogge.de

ANMELDUNG

ONLINEANMELDUNG

toolcampus.hoffmann-group.com

REFERENTEN



MANFRED WEIDEMANN
Geschäftsführer, Quality Office



FORM- UND LAGETOLERIERUNG

Berücksichtigung aktueller Anforderungen aus dem ISO-GPS-System und der Industrie

SEMINARZIELE

In diesem Seminar werden theoretische Grundlagen, Zeichnungseintragungen und messtechnische Möglichkeiten zur praxisgerechten Form- und Lagetolerierung nach den Vorgaben des ISO-GPS-Normensystems vermittelt. Sowohl Anfänger als auch erfahrenes Personal werden sicherer in der Festlegung von Form- und Lagetoleranzen in technischen Zeichnungen und der Durchführung der Form- und Lagemesstechnik. Hierbei werden aktuelle Anforderungen aus dem ISO-GPS-System und der Industrie berücksichtigt. Die Teilnehmer können sinnvolle Form- und Lage-toleranzen in Zeichnungen vorgeben, sie verstehen die Angaben in technischen Zeichnungen und lernen die aufgabengerechte Auswahl geeigneter Messverfahren. Sie können die ermittelten Ergebnisse praxisgerecht interpretieren. Durch die Anwendung der aktuellen Symbole und Eintragungsregeln werden Zeichnungen vollständiger, eindeutiger und damit rechtssicherer.

INHALTE

- Normenanforderungen, unter anderem ISO 8015, ISO 1101, ISO 5459, ISO 1660
- Geometrische Produktspezifikation (GPS), ISO-GPS-System, ISO 14638
- Grundsätze der aktuellen ISO 8015
- Schriftfelder (ISO 7200)
- Tolerierungsgrundsätze (ISO 8015, ISO 14405, DIN 7167)
- Unabhängigkeitsprinzip, Hüllprinzip
- Toleranzarten (Form, Richtung, Ort und Lauf)
- Symbole, Regeln zur Eintragung in Zeichnungen
- Modifikatoren und Zusatzangaben (SZ, CZ, CZR, UZ, UF, ACS, ALS, CF, >< ...)
- Indikatoren für Richtungselemente, Schnitt-, Orientierungs- und Kollektionsebenen
- Tolerierte Geometrielemente, Toleranzrahmen und -indikatoren
- Bezugselemente, Bezugssysteme (ISO 5459), feststehende und bewegliche Bezugsstellen
- Toleranzzonen
- Workshop zur Eintragung der Form- und Lagetoleranzen in Zeichnungen
- Projizierte Toleranzzone (ISO 1101)
- Tolerierung nicht-formstabiler Teile (ISO 10579)
- Maximum-, Minimum Material-Bedingung (ISO 2692)
- Reziprozitätsbedingung (ISO 2692)
- Assoziations- und Zuordnungskriterien (Hüll-, Pferch-, Gauß-, Minimax-Kriterium)
- Hilfsbezugselemente
- Praxisanwendungen
- Erfahrungsaustausch und Diskussion

METHODEN

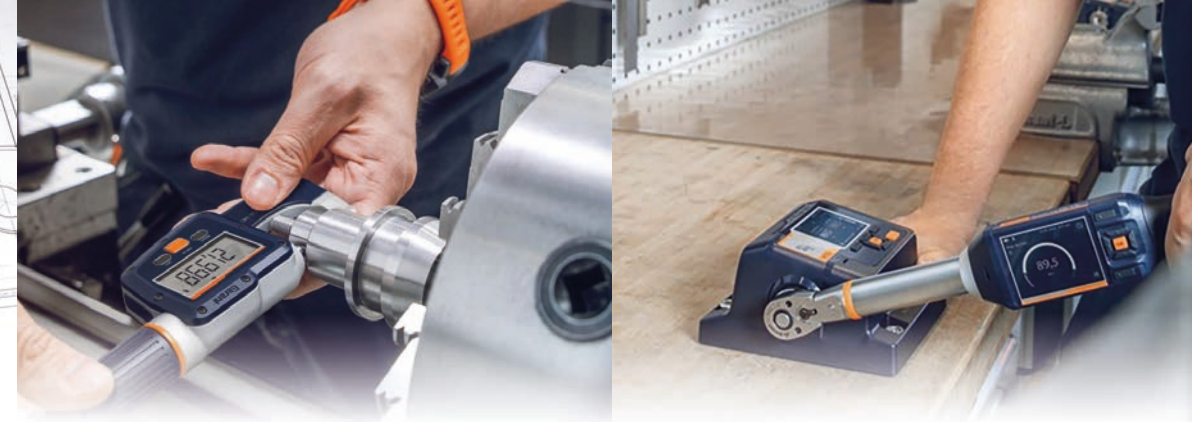
Vortrag, Theorie mit praktischen Übungen, Gruppenarbeit, Praxisanwendungen und Diskussion im Plenum, Rundgang im Messtechnik-Raum.

ZIELGRUPPEN

Facharbeiter, Meister, Techniker und Ingenieure aus den Bereichen Entwicklung, Konstruktion, Arbeitsvorbereitung, Planung, Fertigung, Qualitätswesen, Prüf- und Messtechnik, Technischer Einkauf, Technischer Vertrieb.

WEITERE INFORMATIONEN

In der Teilnahmegebühr sind Getränke und Snacks in den Pausen und ein gemeinsames Mittagessen enthalten. Sie erhalten zudem eine Arbeitsunterlage sowie ein Teilnahmezertifikat.



GRUNDLAGEN DER MESSTECHNIK

SEMINARZIELE

Warum wird gemessen? Wie wird gemessen? Dieses Seminar ermöglicht Ihnen einen sicheren und ausführlichen Einstieg in die Messtechnik. Im Fokus steht die richtige Handhabung der gängigsten Handmessmittel, untermauert durch praktische Übungen. An diesem Tag lernen Sie die Bandbreite der Messtechnik kennen. Anschaulich und nachhaltig ist das Ziel, vorhandenes Wissen aufzufrischen und neue Erkenntnisse zu sammeln. Sie werden über Aufbau, Handhabung, Pflege und Kalibrierung der einzelnen Messmittel informiert. Ein Muss für jeden, der in der Praxis mit diesem Thema zu tun hat.

INHALTE

- Grundlagen der Messtechnik
 - Historie der Messtechnik
 - Definition Messtechnik
 - Messen oder Lehren
 - Messfehler und deren Ursache
- Auswahl des richtigen Messmittels
- Handmessmittel
- Bohrungsmessung Grundlagen
 - Auswahl von Bohrungsmessgeräten
 - 2-Punkt-Messgeräte
 - 3-Punkt-Messgeräte
- Messunsicherheit und Messmittelfähigkeit
- Kalibrieren

METHODEN

Theorieteil und praktische Vorführung in unserem Messtechnik-Raum.

ZIELGRUPPEN

Mitarbeiter und Quereinsteiger aus der Fertigung und Qualitätssicherung sowie Auszubildende.

WEITERE INFORMATIONEN

In der Teilnahmegebühr sind Getränke und Snacks in den Pausen und ein gemeinsames Mittagessen enthalten. Sie erhalten zudem eine Arbeitsunterlage sowie ein Teilnahmezertifikat.

TERMINE

02. Juni 2026

SEMINARZEITEN

08:30 – 16:00 Uhr

ORT

Oltrogge Werkzeuge GmbH
Finkenstr. 61
33609 Bielefeld

TEILNEHMERZAHL

8 bis 15 Personen

ANMELDESCHLUSS

26. Mai 2026

TEILNAHMEGEBÜHREN

€ 259,- zzgl. MwSt.

RÜCKFRAGEN UNTER

Christina Marcussen
Tel.: +49 521 3208 122
Darline Müller
Tel.: +49 521 3208 192
toolcampus@oltrogge.de

ANMELDUNG

ONLINEANMELDUNG

toolcampus.hoffmann-group.com

REFERENTEN



HEYMAN SLOW
Fachberater Messtechnik

TERMINE

21. – 22. April 2026

SEMINARZEITEN

09:00 - 16:00 Uhr

ORT

Oltrogge Werkzeuge
GmbH Finkenstr. 61
33609 Bielefeld

TEILNEHMERZAHL

8 bis 20 Personen

ANMELDESCHLUSS

15. April 2026

TEILNAHMEGEBÜHREN

€ 359,- zzgl. MwSt.

RÜCKFRAGEN UNTER

Christina Marcussen
Tel.: +49 521 3208 122
Darline Müller
Tel.: +49 521 3208 192
toolcampus@oltrogge.de

ANMELDUNG

ONLINEANMELDUNG

toolcampus.hoffmann-group.com

REFERENTEN

ANTONI HADAM
Technischer Trainer

5S-METHODE

SEMINARZIELE

Wer kennt das nicht: Das Werkzeug, das gerade benötigt wird, ist nicht am gewohnten Platz, Werkzeug ist doppelt vorhanden und oft sogar veraltet, defekt oder nicht mehr sicher. Vielen von uns ist nicht immer bewusst, dass wir unsere Arbeitsmittel nach der Nutzungshäufigkeit platzieren können, um Wege zu sparen und die Arbeitsprozesse effizienter zu gestalten. Diese Regeln sind Teil der 5S-Methode.

In 5 Stufen sorgt die aus Japan stammende, bewährte Verbesserungsmethodik für einen ordentlichen, sauberen, organisierten, sicheren und leistungsfähigen Arbeitsplatz. Das System ermöglicht es, die Arbeitsumgebung auf einen Blick zu verstehen. Im Sinne von 5S richtet sich der Aufbewahrungsort nach der Nutzungshäufigkeit, wodurch Unnötiges entsorgt und Ordnung am Arbeitsplatz geschaffen wird. Die Arbeitsweise wird ergonomischer, wodurch Fehlhaltungen und körperliche Beschwerden vermieden und Krankheitsfälle reduziert werden können.

INHALTE

Tag 1 – Theorie

- Grundlagen des Lean Managements
- Erfahrungsorientierte Einführung in 5S
- Die 5S-Methode – schnell und effektiv gegen Verschwendung
- Einführung in die arbeitsplatzbezogene 5S-Denkweise und -Methodik
- Praxisbeispiele: Arbeitsplatzgestaltung

Tag 2 – Praxistag

- Praktische Umsetzung in einer virtuellen Fabrik
- Vertiefung der theoretischen Seminar-Inhalte durch Praxisbeispiele, Gruppenarbeit, Rollenspiele
- Tipps und Erfahrungsaustausch

METHODEN

Impulsvorträge, Workshops in Einzel- und Gruppenarbeit, Fallbesprechungen.

ZIELGRUPPEN

Verantwortliche für die Optimierung von Arbeitsplätzen, Meister, Ausbilder, Bereichsleiter, Projektkoordinatoren.

WEITERE INFORMATIONEN

In der Teilnahmegebühr sind Getränke und Snacks in den Pausen und ein gemeinsames Mittagessen enthalten. Sie erhalten zudem eine Arbeitsunterlage sowie ein Teilnahmezertifikat.

Für dieses Seminar erhalten Sie 2 VDSI-Punkte Arbeitsschutz.

TERMINE

28. April 2026

SEMINARZEITEN

09:00 - 16:00 Uhr

ORT

Oltrogge Werkzeuge GmbH
Finkenstr. 61
33609 Bielefeld

TEILNEHMERZAHL

8 bis 20 Personen

ANMELDESCHLUSS

21. April 2026

TEILNAHMEGEBÜHREN

€ 359,- zzgl. MwSt.

RÜCKFRAGEN UNTER

Christina Marcussen
Tel.: +49 521 3208 122
Darline Müller
Tel.: +49 521 3208 192
toolcampus@oltrogge.de

ANMELDUNG

ONLINEANMELDUNG

toolcampus.hoffmann-group.com

REFERENTEN

ANTONI HADAM
Technischer Trainer

PRAXISSEMINAR: ERSTELLEN VON GEFÄHRDUNGSBEURTEILUNGEN

Für kleine und mittlere Unternehmen (KMU)

SEMINARZIELE

Jeder Arbeitgeber ist ab dem ersten Mitarbeiter verpflichtet, grundsätzlich vor Beginn der Arbeiten und in ausreichenden Abständen die Arbeitsbedingungen zu bewerten, Gefährdungen zu minimieren und Maßnahmen zur Verbesserung durchzuführen. Er kann die Gefährdungsbeurteilung selbst durchführen oder fachkundige Personen beauftragen.

In diesem Seminar erlernen Sie unter Zuhilfenahme eines kostenlosen Computerprogramms, eine praxisorientierte Methodik zur Durchführung der Gefährdungsanalyse. Neben dem Arbeitsschutzgesetz fließen dabei auch die Forderungen weiterer Arbeitsschutzvorschriften in die Analyse mit ein, wie unter anderem die BetrSichV, die DGUV Vorschrift 1 und die GefStoffV. Nach Abschluss des Seminars sind Sie in der Lage, die erforderlichen Beurteilungen in Ihrem Betrieb effektiv zu planen, kostengünstig und rechtssicher durchzuführen und zu dokumentieren.

INHALTE

- Rechtsgrundlage
- Bedeutung der Gefährdungsbeurteilung in der Praxis
- Grundpflichten des Arbeitgebers
- Anforderung an die Gefährdungsbeurteilung
- Aufbau der Gefährdungsbeurteilung
- Anforderung an die Qualifikation
- Strukturierte Vorgehensweise
- Gefährdungsbeurteilung Computerunterstützte – Musterlösung
- Dokumentation und Wirksamkeitskontrolle

METHODEN

Theoretischer Teil mit praktischen Übungen, Gruppenarbeit, praktische Gruppenarbeit, Fallbesprechung.

ZIELGRUPPEN

Unternehmer und Führungskräfte, Fachkräfte für Arbeitssicherheit, Sicherheitsbeauftragte, Betriebs- und Personalräte, Arbeitsmediziner.

WEITERE INFORMATIONEN

In der Teilnahmegebühr sind Getränke und Snacks in den Pausen und ein gemeinsames Mittagessen enthalten. Sie erhalten zudem eine Arbeitsunterlage sowie ein Teilnahmezertifikat.

Für dieses Seminar erhalten Sie 2 VDSI-Punkte Arbeitsschutz.

Januar			Februar			März			April			Mai		Juni			Juli		August		September		Oktober			November			Dezember						
1	Do	NJ	1	So		1	So		1	Mi		1	Fr	T.d. A.	1	Mo		1	Mi		1	Sa		1	Di		1	Do		1	So	Allerh.	1	Di	
2	Fr		2	Mo		2	Mo		2	Do		2	Sa		2	Di	Grundlagen der Messtechnik	2	Do		2	So		2	Mi		2	Fr		2	Mo		2	Mi	
3	Sa		3	Di		3	Di		3	Fr	Karfreitag	3	So		3	Mi		3	Fr		3	Mo		3	Do		3	Sa	Tag d. Dt. Einheit	3	Di		3	Do	
4	So		4	Mi		4	Mi		4	Sa		4	Mo		4	Do	Fronleichnam	4	Sa		4	Di		4	Fr		4	So		4	Mi		4	Fr	
5	Mo		5	Do		5	Do		5	So	Ostersonntag	5	Di		5	Fr		5	So		5	Mi		5	Sa		5	Mo		5	Do		5	Sa	
6	Di		6	Fr		6	Fr		6	Mo	Ostermontag	6	Mi		6	Sa		6	Mo		6	Do		6	So		6	Di	Allgemeintoleranzen	6	Fr		6	So	
7	Mi		7	Sa		7	Sa		7	Di		7	Do		7	So		7	Di		7	Fr		7	Mo		7	Mi	Form- und Lage- tolerierung	7	Sa		7	Mo	
8	Do		8	So		8	So		8	Mi		8	Fr		8	Mo		8	Mi		8	Sa		8	Di		8	Do		8	So		8	Di	
9	Fr		9	Mo		9	Mo		9	Do		9	Sa		9	Di		9	Do		9	So		9	Mi		9	Fr		9	Mo		9	Mi	
10	Sa		10	Di		10	Di	Allgemeintoleranzen	10	Fr		10	So		10	Mi		10	Fr		10	Mo		10	Do		10	Sa		10	Di		10	Do	
11	So		11	Mi		11	Mi	Form- und Lage- tolerierung	11	Sa		11	Mo		11	Do		11	Sa		11	Di		11	Fr		11	So		11	Mi		11	Fr	
12	Mo		12	Do		12	Do		12	So		12	Di		12	Fr		12	So		12	Mi		12	Sa		12	Mo		12	Do		12	Sa	
13	Di		13	Fr		13	Fr		13	Mo		13	Mi		13	Sa		13	Mo		13	Do		13	So		13	Di		13	Fr		13	So	
14	Mi		14	Sa		14	Sa		14	Di		14	Do	C.H.	14	So		14	Di		14	Fr		14	Mo		14	Mi		14	Sa		14	Mo	
15	Do		15	So		15	So		15	Mi		15	Fr		15	Mo		15	Mi		15	Sa		15	Di		15	Do		15	So		15	Di	
16	Fr		16	Mo		16	Mo		16	Do		16	Sa		16	Di		16	Do		16	So		16	Mi		16	Fr		16	Mo		16	Mi	
17	Sa		17	Di		17	Di		17	Fr		17	So		17	Mi		17	Fr		17	Mo		17	Do		17	Sa		17	Di		17	Do	
18	So		18	Mi		18	Mi		18	Sa		18	Mo		18	Do		18	Sa		18	Di		18	Fr		18	So		18	Mi		18	Fr	
19	Mo		19	Do		19	Do	Grundlagen Drehen und Fräsen	19	So		19	Di		19	Fr		19	So		19	Mi		19	Sa		19	Mo		19	Do		19	Sa	
20	Di		20	Fr		20	Fr		20	Mo		20	Mi		20	Sa		20	Mo		20	Do		20	So		20	Di		20	Fr		20	So	
21	Mi		21	Sa		21	Sa		21	Di	5S-Methode	21	Do		21	So		21	Di		21	Fr		21	Mo		21	Mi		21	Sa		21	Mo	
22	Do		22	So		22	So		22	Mi		22	Fr		22	Mo		22	Mi		22	Sa		22	Di		22	Do		22	So		22	Di	
23	Fr		23	Mo		23	Mo		23	Do		23	Sa		23	Di		23	Do		23	So		23	Mi		23	Fr		23	Mo		23	Mi	
24	Sa		24	Di		24	Di		24	Fr		24	So	Pf.So.	24	Mi		24	Fr		24	Mo		24	Do		24	Sa		24	Di		24	Do	
25	So		25	Mi		25	Mi		25	Sa		25	Mo	Pf.Mo.	25	Do	Kompetenzttag Spanntechnik	25	Sa		25	Di		25	Fr		25	So		25	Mi		25	Fr	1.WT
26	Mo		26	Do		26	Do	Vertiefung Drehen und Fräsen	26	So		26	Di		26	Fr		26	So		26	Mi		26	Sa		26	Mo		26	Do		26	Sa	2.WT
27	Di		27	Fr		27	Fr		27	Mo		27	Mi		27	Sa		27	Mo		27	Do		27	So		27	Di		27	Fr		27	So	
28	Mi		28	Sa		28	Sa		28	Di	Gefährdungs- beurteilungen	28	Do		28	So		28	Di		28	Fr		28	Mo		28	Mi		28	Sa		28	Mo	
29	Do					29	So		29	Mi		29	Fr		29	Mo		29	Mi		29	Sa		29	Di		29	Do		29	So		29	Di	
30	Fr					30	Mo		30	Do		30	Sa		30	Di		30	Do		30	So		30	Mi		30	Fr		30	Mo		30	Mi	
31	Sa					31	Di					31	So					31	Fr		31	Mo					31	Sa	Reformationstag				31	Do	

Ferien/Feiertage
NRW

Ferien/Feiertage
Niedersachsen



Garant

WERKZEUG – WIE DU.

Du hast höchste Ansprüche an deine Arbeit? Wir haben das richtige Werkzeug, das perfekt zu dir passt: mehr als 45.000 zertifizierte System-Werkzeuge in höchster Qualität für alle Anwendungen rund um deinen Arbeitsplatz. Entdecke dein Werkzeug:

www.garant-tools.com



Industrial Tooling and Equipment by Hoffmann Group